



7 DAY 4 NIGHT | ☉ | อาหาร 12 มื้อ + อาหารบนเครื่องบิน

JPL-CTS-06



# HOKKAIDO Winter ICE BREAKER

TOMAMU / FURANO / BIEI / ASAHIKAWA / SOUNKYO  
ABASHIRI / MONBETSU / BIBAI / OTARU / SAPPORO



## 62,900.-

วันเดินทาง 25 ก.พ. - 3 มี.ค. 2569

### [ ...HIGHLIGHT... ]

- กิจกรรมล่องเรือตัดน้ำแข็ง
- ตื่นตากับน้องเพนกวินอาซาฮิยามะ
- เทศกาลน้ำแข็งโซฮุนเคียว
- ลานกิจกรรมหิมะบีไบสโนว์แลนด์
- ทดลองจับสโนว์โมบิลท่ามกลางหิมะ
- ขึ้นกระเช้าโทมามุซุมิวองโคเทอร์เรซ
- พัก Sounkyo Kankou Hotel 2 คืนติด



"SOUNKYO ICE FEST"



"SNOW MOBILE"



"BIBAI SNOWLAND"



พักโรงแรมออนเซ็น 3 คืน



พักโรงแรม 4 ดาวทุกคืน



บุฟเฟ่ต์ปูยักษ์ 3 ชนิด

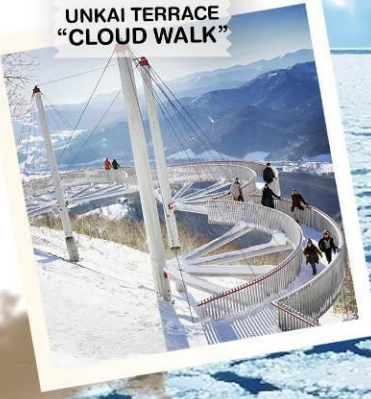


แถมฟรีประกันอุบัติเหตุ

# Highlight



UNKAI TERRACE  
"CLOUD WALK"



"SOUNKYO ICE FEST"



"SNOW MOBILE"



"UNKAI GONDOLA"



"BIBAI SNOWLAND"



"PENGUIN ASAHIKAWA"



"NINGLE TERRACE"

ตระการตาไปกับ **"เทศกาลน้ำแข็งโซคุมเคียว"** พร้อมพักโรงแรม **"SOUNKYO KANKOU HOTEL"** ใกล้สถานที่จัดงาน 2 คืนซ้อน เพลิดเพลินกับลานหิมะที่ใหญ่ที่สุดในญี่ปุ่น **"BIBAI SNOWLAND"** ให้ท่านเล่นกิจกรรมมากมาย อาทิ BUBBLE BALL สนุกสนานกับลานหิมะ **"SHIKISAI NO OKA SKI PARK"** ให้ท่าน **"ทดลองขับ SNOW MOBILE"** ด้วยตัวท่านเอง เปลี่ยนอริยางกชั้นชมวิวมุมสูงโดย **"นั่งกระเช้าลอยฟ้าโทมามุ"** ตีม่าบรรยากาศจุดชมวิวชื่อดัง **"โทมามุ อูโค เทอร์เรซ"** ชมความน่ารัก **"ขบวนแพนกวิน ณ สวนสัตว์อาซาฮิยาม่า"** สวนสัตว์แห่งนี้เปิดเมื่อปี 1967 เป็นสวนสัตว์ยอดนิยมอันดับหนึ่ง โอลิมปิกนำท่านสัมผัสกิจกรรม **"ล่องเรือตัดน้ำแข็ง HOKKAIDO ICE BREAKER"** กลางทะเลที่ สุดแสนประทับใจ

พักออนเซ็น 3 คืน / เมนูพิเศษ : "บุฟเฟ่ต์ปูยักษ์ 3 ชนิด" สามารถทานได้แบบไม่อั้น


วันที่	โปรแกรมทัวร์	อาหาร			โรงแรม
		เช้า	เที่ยง	เย็น	
1	สนามบินสุวรรณภูมิ			✈	
2	เมืองโทมามุ- กระเช้าลอยฟ้าอุโมงค์คอนโดล่า+จุดชมวิวกาโนราม่า อุโมงค์เทอร์โรเซ-หมู่บ้านนิงเกิ้ลเทอร์โรเซ-เมืองปิเอะ- บ่อน้ำสีฟ้าใส-แช่น้ำแร่ออนเซ็น	-	 SHABU		SHIROGANE ONSEN HOTEL PARK HILLS  หรือเทียบเท่า 4 ดาว ★★★★★
3	สนุกสนานกับกิจกรรมลานหิมะ SHIKISAI NO OKA SKI PARK -สวนสัตว์อาซาฮียามา สัมผัสความน่ารักในการเดินขบวนของเหล่าเพนกวิน -เมืองโซคุนเคียว - เทศกาลน้ำแข็งโซคุนเคียว - แช่น้ำแร่ออนเซ็น				SOUNKYO KANKOU HOTEL  หรือเทียบเท่า 4 ดาว ★★★★★
4	น้ำตกกิงกะและน้ำตกกริวเซ- สัมผัสประสบการณ์ล่องเรือชมธารน้ำแข็ง DRIFT ICE - แช่น้ำแร่ออนเซ็น				SOUNKYO KANKOU HOTEL  หรือเทียบเท่า 4 ดาว ★★★★★
5	สนุกสนานกับกิจกรรมลานหิมะ BIBAI SNOWLAND - เมืองโอดารุ - ถนนซาไกมาจิ - ซัปโปโร-ซัปโปโร-ซัปโปโร+ซุซุกิโนะ- บุฟเฟ่ต์ปิ้งย่างอิมไมอันซาบูยักษ์ 3 ชนิด			 NANDA	MERCURE HOTEL SAPPORO หรือเทียบเท่า 4 ดาว ★★★★
6	ซีโรอิโคอิบิโตะพาร์ค - ห้างมิตซึยู เอ๊าท์เล็ต - สนามบินชิโตเซ่		-	-	
7	สนามบินคันไซ - สนามบินสุวรรณภูมิ	✈			



## กำหนดการเดินทาง 25 กุมภาพันธ์ - 03 มีนาคม 2569

โปรแกรมการเดินทาง 7 วัน 4 คืน :  
เดินทางโดยสายการบิน เจแปนแอร์ไลน์



<b>BKK</b>		<b>HND</b>	<b>HND</b>		<b>OBO</b>
เที่ยวบิน	เวลาออก	เวลาถึง	เที่ยวบิน	เวลาออก	เวลาถึง
JL 034	22.05	05.40	JL 573	07.45	09.25
<b>CTS</b>		<b>KIX</b>	<b>KIX</b>		<b>BKK</b>
เที่ยวบิน	เวลาออก	เวลาถึง	เที่ยวบิน	เวลาออก	เวลาถึง
JL 2506	18.00	20.20	JL 033	00.45	05.00

DAY  
01

ท่าอากาศยานสุวรรณภูมิ กรุงเทพฯ --> ประเทศญี่ปุ่น



- 19.30 น. พร้อมกันที่ท่าอากาศยานสุวรรณภูมิ ชั้น 4 ส่วนผู้โดยสารระหว่างประเทศ ขาออก ประตู 7 เคาน์เตอร์ P โดยสายการบินเจแปนแอร์ไลน์ Japan Airline (JL) โดยมีเจ้าหน้าที่อำนวยความสะดวกแก่ทุกท่าน
- 22.05 น. เห็นฟ้าสูง ประเทศญี่ปุ่น โดยสายการบินเจแปนแอร์ไลน์ Japan Airline (JL) เที่ยวบินที่ JL 034 (ใช้เวลาเดินทางประมาณ 6 ชั่วโมง / เวลาท้องถิ่นจะเร็วกว่าประเทศไทย 2 ชั่วโมง)

## OBIHIRO / TOMAMU / FURANO / BIEI

- เมืองโทมามู - กระจ้ำลอยฟ้าอุงโคคอนโดล่า + จุดชมวิวพานราม่าอุงโคเทอร์เรซ
- หมู่บ้านนิงเกิ้ลเทอร์เรซ
- เมืองบิเอะ - บ่อน้ำสีฟ้าใส
- แชนน้ำแร่ออนเซ็น

- 05.40 น. เดินทางถึงสนามบินฮานะดะ ประเทศญี่ปุ่น เตรียมรอต่อเครื่องบินภายในประเทศสู่ สนามบินโอบิฮิโระ
- 07.45 น. เห็นฟ้าภายในประเทศสู่ สนามบินโอบิฮิโระ ประเทศญี่ปุ่น โดยสายการบินเจแปนแอร์ไลน์ Japan Airline (JL) เที่ยวบินที่ JL 573 (ใช้เวลาเดินทางประมาณ 2 ชั่วโมง)
- 09.25 น. เดินทางถึง สนามบินโอบิฮิโระ ประเทศญี่ปุ่น หลังจากผ่านขั้นตอนศุลกากรเรียบร้อยแล้ว จากนั้นนำท่านเดินทางสู่ "เมืองโทมามู" เมืองรีสอร์ทขนาดใหญ่ที่ขึ้นชื่อว่าเป็นเมืองแห่งม่านหมอก นำทุกท่านเปลี่ยนอิริยาบถ "นั่งกระจ้ำลอยฟ้าอุงโคคอนโดล่า (UNKAI GONDOLA)" เพื่อชื่นชมความงดงาม ณ

### "จุดชมวิวพานราม่าอุงโคเทอร์เรซ (TOMAMU UNKAI TERRACE)"

ที่ตั้งอยู่บนความสูง 1,088 เมตร  
เหนือระดับน้ำทะเล ช่วงฤดูกาลหิมะ  
ที่นี่จะถูกเรียกว่า "เทอร์เรซ ออฟ  
ฟรอสท์ทรี(Terrace of Frost Tree)"



ให้ท่านได้เพลิดเพลินกับทิวทัศน์อันน่าทึ่งของต้นไม้สีเขียวบริสุทธิ์ ที่ปกคลุมไปด้วยหิมะระยิบระยับ (Frost Tree) อีกทั้งด้านบนยังมีจุดนั่งชมวิวมามากมาย เช่น "Kumo Cafe" คาเฟ่ที่มีบริการทั้งขนมหวาน และเครื่องดื่มอุ่นๆ ที่ออกแบบมาในธีมก้อนเมฆ ช่วยคลายหนาว, "Cloud Walk" จุดชมวิวที่ออกแบบเป็นรูปเมฆ

ซึ่งห่างจากเทอร์เรซเพียง 200 เมตร, "Cloud Bar" คาเฟ่บาร์บาร์ด้านนอก กับเก้าอี้บาร์ยักษ์  
นั่งชมความงามสบายๆสุดฟิน, "Sky Wedge" จุดชมวิวมุมแหลมยื่นออกไปสู่ด้านนอก  
และอีกหลายจุดชมวิวมามากมายให้ทุกท่านได้เพลิดเพลินไปกับวิวทิวทัศน์อันตระการตาตามอัธยาศัย



รับประทานอาหารกลางวัน ณ ภัตตาคาร

## BUFFET SHABU SHABU

บริการทำนด้วยบุฟเฟ่ต์  
ชาบู ชาบู สไตล์ญี่ปุ่น  
มีเนื้อหมู, เนื้อวัว และผักสดๆ  
เครื่องเคียงต่างๆ พร้อมด้วยเครื่องต้ม  
และซอฟต์ครีม ที่เต็มได้ไม่อั้น



จากนั้นนำท่านชมกระท่อมไม้หลังน้อยในดินแดนเทพนิยาย ณ **“นิงเกิ้ลเทอร์เรซ (NINGLE TERRACE)”** ตั้งอยู่ในภายในบริเวณโรงแรม New Furano Prince โดยมีลักษณะเป็นกระท่อมไม้เล็กๆท่ามกลางป่าที่ร่มรื่น เชื่อมต่อกันด้วยสะพานไม้ โดยที่นี้เน้นไปที่สินค้าพื้นเมืองจำพวกงานฝีมือต่างๆ ที่สำคัญเมื่อหิมะตกโปรยปรายลงมา จะยิ่งเพิ่มเสน่ห์ตามทางเดินไม้กระดาน ก็จะมีหิมะสีขาวเกาะอยู่รอบๆ บนหลังคากระท่อมไม้หลังน้อยก็จะมีหิมะกองอยู่ด้านบนบวกกับการเปิดไฟตามทางเดินและกระท่อมต่างๆในชั วงค่ำ ยิ่งทำให้สถานที่แห่งนี้เหมือนดินแดนในฝัน



จากนั้นนำท่านมุ่งหน้าสู่ **“เมืองบิเอะ”** เพื่อนำท่านชม **“บ่อน้ำสีฟ้า (BLUE POND)”** บ่อน้ำสีฟ้าที่เกิดจากความบังเอิญที่เกิดจากการสร้างเขื่อนเพื่อไม่ให้โคลนภูเขาไฟที่เกิดจากการปะทุของภูเขาไฟ Tokachi เมื่อปี ค.ศ.1988 ไหลเข้าสู่เมือง โดยที่กั้นบ่อน้ำแห่งนี้จะมีแร่ธาตุที่เกิดจากโคลนภูเขาไฟทำให้มีสีฟ้าหรือเขียวมรกตสดใส และมีกิ่งไม้ที่ไผ่ล่อออกมาจากพื้นผิวน้ำ ทำให้มีความสวยงามแปลกตาไปอีกแบบ อีกทั้งสีของบ่อน้ำแห่งนี้จะมีความสวยงามแตกต่างกันไปตามแต่ละฤดูกาลอีกด้วย



 : รับประทานอาหารค่ำ ณ ห้องอาหารของโรงแรม

 : พักที่ SHIROGANE ONSEN HOTEL PARK HILLS หรือเทียบเท่า

## TIME TO ONSEN

พิเศษ! ณ โรงแรมที่พักแห่งนี้ ท่านจะได้สัมผัสกับการอาบน้ำแร่ หรือ เรียกอีกอย่างว่าออนเซ็น เพื่อผ่อนคลายความเมื่อยล้า การอาบน้ำแร่ จะทำให้ เลือดลมดี, ผิวพรรณสดใส, สุขภาพดี, ผ่อนคลายความเมื่อยล้า และยังช่วยในระบบการเผาผลาญของร่างกายอีกด้วย



## DAY 03 : BIEI / ASAHIKAWA / SOUNKYO

- สนุกสนานกับกิจกรรมลานหิมะ SHIKISAI NO OKA SKI PARK
- สวรรค์ตัวอาซาฮิยาม่า สัมผัสความน่ารักในการเดินขบวนของเหล่าเพนกวิน
- เมืองโซคุนเคียว - เทศกาลน้ำแข็งโซคุนเคียว
- แช่น้ำแร่ออนเซ็น

📌 รับประทานอาหารเช้า ณ ห้องอาหารของโรงแรม

จากนั้นนำท่านเดินทาง “**สนุกสนานกับลานหิมะ (SHIKISAI NO OKA SKI PARK)**”

ทำกิจกรรมกลางแจ้งต่างๆ ท่านจะได้สัมผัสประสบการณ์ใหม่กับ “หิมะ”

อันขาวโพลนให้ท่านได้สนุกสนานลานหิมะ ให้ทุกท่านได้ทดลองกิจกรรมขับ SNOW MOBILE

สัมผัสกับความตื่นเต้นเร้าใจในทุ่งหิมะอันกว้างใหญ่ขณะเพลิดเพลินไปกับหิมะและธรรมชาติ

และทำกิจกรรมหิมะอื่นๆ ไม่ว่าจะเป็น SNOW RAFTING ,SNOW BANANA BOAT (รวมค่าเช่าลานสกีและ SNOW MOBILE แต่ไม่รวมอุปกรณ์สกีอื่นๆ)

**หมายเหตุ: ตามเงื่อนไขของลานหิมะขอสงวนสิทธิ์ในการเล่นสโนว์โมบิลแก่เด็กที่มีส่วนสูงต่ำกว่า 102 เซนติเมตร เพื่อความปลอดภัยในการทำกิจกรรม**



รับประทานอาหารกลางวัน ณ ภัตตาคาร

นำท่านเข้าชม “**สวนสัตว์อาซาฮิยาม่า (ASAHIYAMA ZOO)**” สวนสัตว์แห่งนี้เปิดเมื่อปี 1967

เป็นสวนสัตว์ยอดนิยมอันดับหนึ่ง และยังอยู่เหนือสุดของเกาะญี่ปุ่น ท่านจะได้เห็นสัตว์แปลกๆ

หลากหลายสายพันธุ์ และสัตว์ที่อาศัยอยู่ในโซนขั้วโลก

ให้ท่านได้เพลิดเพลินกับท่วงท่าอันเป็นธรรมชาติของเหล่าสัตว์เมืองหนาวหายากมากมาย

สวนสัตว์แห่งนี้ถือว่าเป็นต้นแบบของสวนสัตว์ทั้งหมดในญี่ปุ่น

ทั้งการออกแบบให้เข้ากับสิ่งแวดล้อมได้อย่างกลมกลืนและเนื้อที่อันกว้างใหญ่ราวกับอยู่ในธรรมชาติจริงๆ

สัมผัสความน่ารักของเหล่าสัตว์เมืองหนาวมากมายอย่างใกล้ชิด อาทิ “หมีขั้วโลกเหนือ (POLAR BEAR),

นกเพนกวิน, นกกระเรียน, แมวน้ำ, ลิงอุรังอุตัง, กวางเรนเดียร์, เสือดาวหิมะ (SNOW LEOPARD),

หมีสีน้ำตาล, สวนนกนานาชนิดและอีกมากมาย



จากนั้นนำท่านสู่ “เมืองโซอุนเคียว”



เมืองแห่งธรรมชาติอันงดงามและใหญ่เป็นอันดับสองของ เกาะฮอกไกโด ตั้งอยู่ในอุทยานแห่งชาติไดเซ็ทสึซึ่งนับเป็นเมืองแห่งบ่อน้ำพุร้อนอีกเมืองที่ดึงดูดนักท่องเที่ยวมากมาย เพื่อนำท่านร่วม **“งานเทศกาลน้ำแข็งโซอุนเคียว (SOUNKYO ICE FESTIVAL 2026)”** หรือเทศกาลเฮียวบาคู “Hyobaku” ที่จัดขึ้นเป็นประจำทุกปีที่โซอุนเคียวออนเซ็น บนพื้นที่กว่า 10,000 ตารางเมตรตลอดแนวแม่น้ำอิชิคาริ ให้ทุกท่านได้ชมความสวยงามของประติมากรรมน้ำแข็งและหิมะรูปทรงต่างๆ ทั้งอุโมงค์น้ำแข็งที่มีความยาวกว่า 100 เมตร โดมน้ำแข็ง แบบบ้านอิกลูของชาวเอสกิโม รวมถึงถ้ำที่มีทางเดินรายล้อมด้วยน้ำแข็งทรงหิ้งอกหินย้อย พร้อมการประดับแสงไฟตกแต่งอย่างสวยงามตระการตาในยามค่ำคืน



 : รับประทานอาหารค่ำ ณ ห้องอาหารของโรงแรม  
 : พักที่ SOUNKYO KANKOU HOTEL หรือเทียบเท่า

## TIME TO ONSEN

พิเศษ! ณ โรงแรมที่พักแห่งนี้ ท่านจะได้สัมผัสกับการอาบน้ำแร่ หรือ เรียกอีกอย่างว่าออนเซ็น เพื่อผ่อนคลายความเมื่อยล้า การอาบน้ำแร่ จะทำให้ เลือดลมดี, ผิวพรรณสดใส, สุขภาพดี, ผ่อนคลายความเมื่อยล้า และยังช่วยในระบบการเผาผลาญของร่างกายอีกด้วย



- น้ำตกกิ่งกะและน้ำตกริวเซ
- สัมผัสประสบการณ์ล่องเรือชมธารน้ำแข็ง (DRIFT ICE)
- แชน้ำแร่ออนเซ็น

📍 **รับประทานอาหารเช้า ณ  
ห้องอาหารของโรงแรม**

นำท่านชมความงามของ

**"น้ำตกกิ่งกะและน้ำตกริวเซ (GINGA RYUSEI  
FALL)"**



ผลิตเพลินไปกับความสวยงามของธรรมชาติของน้ำตกที่จัดได้ว่าเป็นวิวธรรมชาติที่สวยงามที่สุดติดหนึ่งในร้อยของญี่ปุ่น น้ำตกทั้งสองแห่งนี้มีต้นน้ำอยู่ในเขตภูเขาไซออนเคียว

สามารถสัมผัสความแรงของสายน้ำที่ไหลรวมกันกลายมาเป็นแม่น้ำอิซิคาวาได้

ในฤดูหนาวสถานที่แห่งนี้จะปกคลุมไปด้วยหิมะสีขาว

และสายน้ำบางส่วนเกิดการเกาะตัวกันจนกลายเป็นธารน้ำแข็ง ถือเป็นน้ำตกที่สวยงามติดหนึ่งในร้อยของญี่ปุ่น

และได้ชื่อว่าเป็นน้ำตกคู่สามีกับภรรยาแห่งอุทยานแห่งชาติไดเซ็ทสึซังอีกด้วย



🍴📍: **รับประทานอาหารกลางวัน ณ ภัตตาคาร**

จากนั้นพาทุกท่าน **"สัมผัสประสบการณ์ล่องเรือตัดน้ำแข็ง (HOKKAIDO ICE BREAKER)"**

ปกติธารน้ำแข็งจะปรากฏขึ้นแคในบริเวณอาร์กติกและแอนตาร์กติกเซอร์เคิล (Arctic and Antarctic Circle)

เท่านั้น แต่ที่ญี่ปุ่นสามารถเห็นธารน้ำแข็งได้ในฤดูหนาวของฮอกไกโด

ปรากฏการณ์ธารน้ำแข็งลอยบนทะเลโอค็อตสค์ (Okhotsk)

ซึ่งอยู่ตอนบนสุดของประเทศในช่วงเดือนมกราคมจนถึงเดือนมีนาคมของทุกปี

และจะมีให้ชมมากที่สุดในช่วงเดือนกุมภาพันธ์

นอกจากนี้คุณอาจจะได้เห็นสัตว์ทะเลที่มาจากฝั่งทะเลตอนเหนือ อาทิเช่น อินทรีทะเลสเตลเลอร์ (Steller's Sea Eagle) และแมวน้ำลายจุด (Spotted Seal) อีกด้วย

**\*\*เนื่องจากเป็นช่วง HIGH SEASON**

**ทางบริษัทขอแจ้งรายละเอียดประเภทของเรือและท่าเรืออีกครั้งก่อนการเดินทาง**

**โดยจุดขึ้นเรือตัดน้ำแข็งที่สามารถชมได้มี 2 แห่ง คือ ท่าเรือกะริงโกะสเดชั่น เมืองมอนเบ็ทสึ และ ท่าเรือออโรราเทอร์มินอล เมืองอะบะชิริ\*\***

**หมายเหตุ : ปริมาณน้ำแข็ง และตารางการล่องเรือขึ้นอยู่กับสภาพอากาศ**

**หากไม่สามารถล่องเรือตัดน้ำแข็งได้เนื่องจากสภาพภูมิอากาศหรือเหตุขัดข้องอื่น ๆ**

**ทางบริษัทจะปรับเปลี่ยนเป็นโปรแกรมท่องเที่ยวอื่นตามความเหมาะสม\*\***



• รับประทานอาหารค่ำ ณ ห้องอาหารของโรงแรม

• พักที่ SOUNKYO KANKOU HOTEL หรือเทียบเท่า



พิเศษ! ณ โรงแรมที่พักแห่งนี้ ท่านจะได้สัมผัสกับการอาบน้ำแร่ หรือ เรียกอีกอย่างว่าออนเซ็น เพื่อผ่อนคลายความเมื่อยล้า การอาบน้ำแร่ จะทำให้ เลือดลมดี, ผิวพรรณสดใส, สุขภาพดี, ผ่อนคลายความเมื่อยล้า และยังช่วยในระบบการเผาผลาญของร่างกายอีกด้วย

## DAY 1 • SAPPORO / OTARU

- สนุกสนานกับกิจกรรมลานหิมะ BIBAI SNOWLAND
- เมืองโอตารุ - ถนนซาโกมาจิ
- เมืองซัปโปโร - ซ้อปปิ้งย่านทานุกิโคจิ + ซ้อปปิ้งย่านชูชูกินะ
- บุฟเฟ่ต์ปิ้งย่างอิมไมอันซาปู้ซึกซ์ 3 ชนิด

### 📌 รับประทานอาหารเช้า ณ ห้องอาหารของโรงแรม

จากนั้นนำท่านเดินทาง “**สนุกสนานกับลานหิมะ (BIBAI SNOWLAND)**”

มีพื้นที่ลานหิมะที่ใหญ่ที่สุดในญี่ปุ่น (ประมาณ 123 เฮกตาร์ / ขนาดประมาณ 1.25 ล้านตารางเมตร)

โดยมีกิจกรรมกลางแจ้งต่างๆ ท่านจะได้สัมผัสประสบการณ์ใหม่กับ “หิมะ” อันขาวโพลน

ให้ท่านได้สนุกสนานลานหิมะ หรือท่านใดต้องการทดลองความสนุกกิจกรรมของลานหิมะ

อิสระตามอัธยาศัยแบบไม่จำกัดรอบ ไม่ว่าจะเล่น **SNOW TUBING, FAT BIKE, BUBBLE BALL, SNOW**

**SOCCER, ROOFTOP TERRACE, KIDS AREA** (รวมค่าเช่าลานสกีและกิจกรรมข้างต้นเรียบร้อยแล้ว)

อาจมีบางกิจกรรมที่นอกเหนือจะมีค่าใช้จ่ายเพิ่มเติม อาทิเช่น SNOW RAFTING, MINI SNOWMOBILE, 4-

WHEEL BUGGY)



Snow tubing



Bubble Ball



Fat Bike



Snow Soccer



Playing in the snow



Rooftop terrace

: รับประทานอาหารกลางวัน ณ ภัตตาคาร

จากนั้นนำท่านเดินทางสู่ “เมืองโอตารุ” พาท่านชม “คลองโอตารุ (OTARU CANAL)” ที่มีความยาว 1,140 เมตร และเชื่อมต่อกับอ่าวโอตารุ ซึ่งในสมัยก่อนประมาณ ค.ศ. 1920 ในยุคอุตสาหกรรมการขนส่งทางเรือเพื่อส่งฟูคลองแห่งนี้ได้ถูกใช้เส้นทางในการขนส่งสินค้า จากคลังสินค้าในตัวเมืองโอตารุ

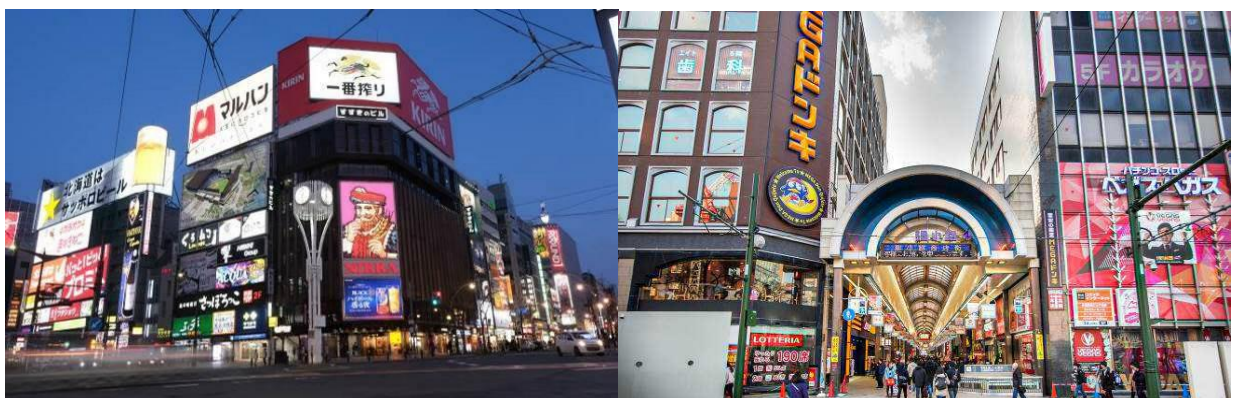


ออกไปยังท่าเรือบริเวณปากอ่าว ให้ท่านเดินเล่น พร้อมถ่ายรูปตามอัญมณีสถาปัตยกรรม อาคาร โกดังเก่าแก่มรดกของคลาสสิก และวิวทิวทัศน์ที่สวยงาม และเดินต่อไปยัง “ถนนซากาอิ (SAKAIMACHI STREET)” ย่านช้อปปิ้งสำคัญของเมืองตั้งอยู่ไม่ไกลจากคลองโอตารุ ซึ่งเป็นที่ตั้งของ “ร้านเครื่องแก้ว”, “พิพิธภัณฑ์กล่องดนตรี” และ “นาฬิกาไอน้ำโบราณ” อีกทั้งตลอดสองข้างทางของถนนซากาอิ

ยังเต็มไปด้วยร้านค้าขายขนมแสนอร่อยนานาชนิดโดยเฉพาะอย่างยิ่งร้านชื่อดัง Le TAO มีให้ท่านได้ชิมลิ้มลอง หรือ ชื้อกลับไปมากมายหลายร้าน อีกทั้งยังมีของที่ระลึกและร้านอาหาร ร้านกาแฟ ให้ท่านเดินชมได้ตามอัธยาศัย บนถนนเส้นนี้เชื่อมต่อกับถนนสายซูชิ “Sushi Dori Otaru” เรียงรายด้วยร้าน ซูชิ ซาซิมิ รามเม็ง รวมถึงร้านอาหารซีฟู้ดสดๆ



จากนั้นนำทุกท่านเดินทางสู่ “เมืองซัปโปโร” จากนั้นพาท่านช้อปปิ้งย่าน **“ทานุกิโคจิ (TANUKIKOJI)”** แหล่งช้อปปิ้งใจกลางเมืองซัปโปโร ท่านจะได้เลือกซื้อสินค้ามากมาย ร้านอาหาร ร้านนั่งดื่ม ห้างสรรพสินค้า ร้านเกมปาจิงโกะ รวมกันมากกว่า 200 เรียงรายยาวกว่า 1 กิโลเมตร อาทิเช่น เครื่องใช้ไฟฟ้า นาฬิกา เกมส์ กล้องถ่ายรูป ของฝากของที่ระลึก เสื้อผ้า สินค้าแบรนด์เนม เครื่องสำอางค์ เป็นต้น จากเอกลักษณ์ที่มีอาคารทรงโดมทำให้สามารถผลิตพลังงานไปกับการช้อปปิ้งได้อย่างจุใจ และย่าน **“ย่านซูซุกิโนะ” (SUSUKINO)** ซึ่งเป็น แหล่งช้อปปิ้งสินค้า รวมถึงร้านค้าแบบ Tax Free, ห้างสรรพสินค้า, ร้าน Donki, ร้านแบรนด์ดังๆมากมายร้านรวงที่ขายราเม็งมากมายจนได้รับการขนานนามว่า **ตรอกราเม็ง** หรือ **“ราเม็งโยะโคะโจ”** และยังมีร้านอาหารมากมาย เช่นร้านซูชิสายพาน, ร้านสเต็ก Beef Impact, ร้านปิ้งย่างอาหารทะเลชื่อดัง รวมไปถึงร้านนิกายากะ หรือร้านนั่งดื่มสไตล์ญี่ปุ่น ย่านการค้าแห่งนี้ถือเป็นอีกจุดหนึ่งที่ดึงดูดผู้คนมากมายจนถูกขนานนามว่า **“ย่านซูซุกิโนะแห่งซัปโปโรที่ไม่เคยหลับไหล”**





 : รับประทานอาหารค่ำ ณ ภัตตาคาร **บุฟเฟ่ต์ญี่ปุ่น 3 ชนิดไม่อั้น**  
 : พักที่ **MERCURE HOTEL SAPPORO** หรือเทียบเท่า



## BUFFET 3 KING CRABS



บริการด้วยอาหารทะเลนานาชาติ อาทิ สูดยอดอาหารทะเลของฮอกไกโด “ปู 3 อย่าง” ทั้ง ปูสุไโว ปูงน และปูการาเบะ หอยซลล์ หอยแมลงปูดัวโต กุ้งทะเล ให้ท่านได้ลิ้มลองรสชาติสดใหม่จากทะเล อีกทั้งยังมีเนื้อวัว เนื้อหมู ชันดี พร้อมผักสดๆ บริการแบบอ้อมไม่อัน

## DAY • SAPPORO / CHITOSE

- ชิโรอิโคอิบิโตะพาร์ค
- ห้างมิตซูฮิ เอ้าท์เล็ต
- สนามบินชิโตเซ่

📌 รับประทานอาหารเช้า ณ ห้องอาหารของโรงแรม (กรุณาตรวจเช็คสิ่งของและสัมภาระให้เรียบร้อย)

จากนั้นนำท่านถ่ายรูปสวนชิชิยะ “ชิโรอิโคอิบิโตะพาร์ค (SHIROI KOIBITO

PARK)” ที่ถือเป็นของฝากท้องถิ่นที่มีชื่อเสียงที่สุดของเกาะฮอกไกโด เกี่ยวกับช็อคโกแลตไม่ว่าจะเป็นไอศกรีมหรือคุกกี้ต่างๆ แต่ที่ไม่ควรพลาดคือการเก็บรูปบริเวณรอบๆ ซึ่งในช่วงฤดูหนาวจะมีการจัดธีมสวนสวยงาม อาทิเช่น สโนว์แมน, ซานตาคลอส, หอนาฬิกา, หอคอยขนมเค้ก, บ้านรังนก, มีมุมสวยๆ ให้ถ่ายรูปมากมาย (ไม่รวมค่าเข้าชมสวนการผลิต)



จากนั้นนำท่านสู่ **“ห้างมิตซูฮะ เอ้าท์เล็ต (MITSUI OUTLET)”** ศูนย์รวมสินค้าแบรนด์เนมชื่อดังจากทั่วโลก อาทิเช่น Coach Armani, Ralph Lauren, Seiko พร้อมด้วยสินค้าสำหรับทุกคนตั้งแต่สินค้าแฟชั่นหญิงชายและเด็ก จนถึงอุปกรณ์กีฬาและสินค้าทั่วไป นอกจากนี้ภายในห้างยังมีศูนย์อาหารขนาดใหญ่ภายในห้าง อิสระทั้งช้อปปิ้ง และ ชิมตามอัธยาศัย



**อิสระอาหารกลางวัน เพื่อให้ท่านได้ใช้เวลาคุ้มค่า (ไม่รวมค่าอาหาร)**

สมควรแก่เวลาเดินทางสู่ **“สนามบินชิโตเซะ”** เพื่อเดินทางกลับ

- 18.00 น. เหนินฟ้าสู่ สนามบินคันไซ ประเทศญี่ปุ่น โดยสายการบินเจแปนแอร์ไลน์ Japan Airline (JL) เที่ยวบินที่ JL 2506
- 20.20 น. เดินทางถึงสนามบินคันไซ ประเทศญี่ปุ่น เตรียมรอต่อเครื่องบินภายในประเทศสู่ สนามบินสุวรรณภูมิ



DAY  
07:

สนามบินคันไซ --> ท่าอากาศยานสุวรรณภูมิ



- 00.45 น. เห็นฟ้าสู่ประเทศไทย โดยสายการบินเจแปนแอร์ไลน์ Japan Airline (JL) เที่ยวบินที่ JL 727
- 05.00 น. เดินทางถึงเมืองไทย พร้อมกับความประทับใจเต็มเปี่ยม

## สำคัญมากโปรดอ่านอย่างละเอียดก่อนการชำระเงิน

รายการต่างๆ สามารถเปลี่ยนแปลงได้ตามความเหมาะสม อันเนื่องมาจากภัยธรรมชาติ, โรคระบาด, สภาพอากาศ, การเมือง, สายการบิน, ปัญหาการจราจร, หรือเหตุสุดวิสัยต่างๆ เป็นต้น  
อีกทั้งโรงแรมต่างๆที่ระบุในรายการนี้ อาจมีการปรับเปลี่ยนได้ตามความเหมาะสม  
โดยที่บริษัทฯ มีต้องแจ้งให้ทราบล่วงหน้า

เมื่อท่านตกลงชำระเงินกับทางบริษัทฯ จะถือว่าท่านได้ยอมรับในเงื่อนไขข้อตกลงต่างๆ แล้วเรียบร้อย

## อัตราค่าบริการนี้ประกอบด้วย 2 ส่วน

1.ค่าที่พักและบริการอื่น ๆที่เกี่ยวข้องในต่างประเทศ (ไม่รวมค่าตัวเครื่องบิน)

2.ค่าตัวเครื่องบิน THAI AIRWAYS

### :: อัตราค่าบริการเดินทาง ::

สำหรับคณะเดินทาง 25 ท่านขึ้นไป (การันตีออกเดินทาง 15 ท่าน)

รหัสกรุป	วันเดินทาง	ผู้ใหญ่	เด็กมีเตียง (6-11 ปี)	เด็กไม่มีเตียง (2-5 ปี)	จอยแลนด์ (ไม่ใช่ตัว)
J-0225-S	25 ก.พ. - 3 มี.ค.69	62,900	62,900	60,900	55,900

กรณีต้องการพักเดี่ยวจ่ายเพิ่มจากราคาผู้ใหญ่ 12,000 บาท

สำหรับเด็กทารก อายุต่ำกว่า 2 ปี (ณ. วันเดินทาง) เช็คราคาตัวก่อนทำการจองค่ะ

## อัตราค่าบริการดังกล่าวนี้รวม...

- ตัวเครื่องบินไป-กลับ แบบหมู่คณะตามเส้นทางและสายการบินที่ระบุในโปรแกรม (ชั้นทัศน اجر)
- ค่าภาษีสนามบินทุกแห่งตามรายการทัวร์
- ค่าธรรมเนียมน้ำมันที่สายการบินเรียกเก็บ (คำนวณ ณ วันที่ 09/09/2568)
- ค่าอาหาร, ค่าเข้าชม และค่ายานพาหนะทุกชนิด ตามที่ได้ระบุไว้ในรายการ
- โรงแรมที่พักตามระบุไว้ในรายการ หรือในระดับเดียวกัน (ห้องพักรู TWIN หรือห้องพักรู 3 ท่าน TRIPLE)
- การบริการของมัคคุเทศก์จากเมืองไทยตลอดการเดินทาง 1 ท่าน
- น้ำดื่มที่ญี่ปุ่นท่านละ 1 ขวด / วัน (สำหรับวันที่มีการจัดนำเที่ยว)
- ค่าประกันอุบัติเหตุในระหว่างตลอดการเดินทาง \*\*\*ไม่จำกัดอายุผู้เอาประกันภัย\*\*\*

วงเงินทุนชีวิตจากอุบัติเหตุท่านละ 2,000,000 บาท ดูแลค่ารักษาพยาบาลจากอุบัติเหตุท่านละ 500,000 บาท

\*\*แต่หากลูกค้าท่านใด สนใจซื้อเพิ่มประกันการเดินทางครอบคลุมสุขภาพค่ารักษาพยาบาล COVID-19\*\*

สามารถแจ้งสอบถามข้อมูลเบี้ยประกันเริ่มต้น 500 บาท (ระยะเวลา 5-7วัน) กับทางบริษัทฯ ณ วันที่แจ้งสำรองที่นั่ง

## อัตราค่าบริการดังกล่าวนี้ไม่รวม...

- ค่าภาษีมูลค่าเพิ่ม 7% + หัก ณ ที่จ่าย 3%
- ค่าธรรมเนียมน้ำมันที่สายการบินเรียกเก็บ อาจรวมถึงมีการเรียกเก็บเพิ่มเติมในภายหลัง
- ค่าใช้จ่ายส่วนตัว อาทิ ค่าโทรศัพท์, ค่าซักรีด, ค่าเครื่องดื่มนในห้องพัก และค่าอาหารที่สั่งมาในห้องพัก เป็นต้น
- ค่าอาหารและเครื่องดื่มที่สั่งพิเศษในร้านอาหาร นอกเหนือจากที่บริษัทจัดให้ ในรายการทัวร์
- ค่าน้ำหนักของกระเป๋าเดินทางในกรณีที่เกินกว่าสายการบินกำหนด (23 กิโลกรัม\*2ใบ ต่อท่าน)
- ค่าทำหนังสือเดินทาง / ต่อหน้าเล่มหนังสือเดินทาง
- ค่าทำใบอนุญาตที่กลับเข้าประเทศของคนต่างชาติ หรือต่างด้าว
- ค่าธรรมเนียมวีซ่าเข้าประเทศญี่ปุ่นของคนต่างชาติ (สำหรับคนไทยยกเว้นวีซ่าเข้าญี่ปุ่นผ่านกระยะสั้นไม่เกิน 15วัน)
- ค่าเปลี่ยนแปลงตั๋วต่างๆ อาทิเช่น แก้ไขชื่อผู้เดินทาง, เปลี่ยนคนเดินทาง, เปลี่ยนเที่ยวบินกลับ (กรุณาสอบถามเจ้าหน้าที่)
- ราคาทัวร์ข้างต้นยังไม่รวมค่าทิปมัคคุเทศก์นำเที่ยวและคนขับรถรวม 1,500 บาท/ท่าน/ทริป

## เงื่อนไขการสำรองที่นั่งและชำระเงิน...

- กรุณาจองทัวร์ล่วงหน้าก่อนการเดินทาง พร้อมชำระมัดจำที่นั่งละ 30,000 บาท เพื่อการันตีสิทธิที่นั่งของท่าน  
กรณีลูกค้าทำการจองน้อยกว่าวันเดินทาง 35 วัน ทางบริษัทฯ ขอสงวนสิทธิ์ในการเก็บค่าทัวร์เต็มจำนวนทันที
- สำหรับคณะสายการบิน เจแปนแอร์ไลน์ (JL) ขอสงวนสิทธิ์เรียกเก็บมัดจำ เพื่อชำระให้แก่สายการบินเต็มจำนวน 60วันก่อนเดินทาง (หากยกเลิกการเดินทางไม่สามารถคืนเงินมัดจำดังกล่าวทุกกรณี)
- ส่วนที่เหลือชำระก่อนการเดินทางไม่น้อยกว่า 35 วัน มิฉะนั้นถือว่าท่านยกเลิกการเดินทางโดยอัตโนมัติ (ทางบริษัทฯ อาจมีการเรียกเก็บส่วนที่เหลือทั้งหมดก่อน 35 วัน อันเนื่องจากคณะที่เดินทางนั้นถูกจองเต็มเร็วกว่าปกติ หรือจำเป็นต้องออกตั๋วเครื่องบิน เพื่อเลี่ยงการเก็บส่วนค่าธรรมเนียมเชื้อเพลิง และค่าภาษีสนามบินที่มีการเปลี่ยนแปลง)
- พร้อมส่งสำเนาหนังสือเดินทางให้เจ้าหน้าที่ฝ่ายขาย, เลขสะสมไมล์ (หากมี),  
ประเภทอาหารที่ท่านไม่ได้หรือประเภทอาหารที่ทำให้เกิดการแพ้ เช่น เนื้อวัว อาหารทะเล เป็นต้น  
ท่านสามารถแจ้งวีเคอร์สอื่นๆ เพิ่มเติมกับเจ้าหน้าที่ เพื่ออำนวยความสะดวกก่อนการเดินทาง

**\*\*กรณีที่ลูกค้ามีการชำระค่าทัวร์ทั้งหมดหรือบางส่วน  
ทางบริษัทฯ ถือว่าท่านยอมรับเงื่อนไขและข้อตกลงต่างๆที่ทางทัวร์ระบุไว้ทั้งหมดนี้แล้ว\*\***

# เงื่อนไขการยกเลิกการเดินทาง

\*\*กรณียกเลิกการจองตามหลักเกณฑ์เกี่ยวกับการกำหนดอัตราค่าธรรมเนียมค่าบริการคืนให้แก่นักท่องเที่ยว 2563

จำนวนวันที่ยกเลิกการเดินทาง

ค่าธรรมเนียมการยกเลิกการเดินทาง

ยกเลิกการเดินทางล่วงหน้า  
30 วันขึ้นไป

ขอสงวนสิทธิ์หักค่าใช้จ่ายที่เกิดขึ้น (ค่าใช้จ่ายเตรียมการนำเที่ยว เช่น ค่ามัดจำบัตรโดยสารเครื่องบิน, ค่ามัดจำโรงแรม และค่าใช้จ่ายที่จำเป็นอื่นๆ)

เป็นเงิน 10,000 บาท

ยกเลิกการเดินทางล่วงหน้า  
ไม่น้อยกว่า 15 วัน

คืนเงินค่าทัวร์ 50%

ยกเลิกการเดินทางล่วงหน้า  
น้อยกว่า 15 วัน

ขอสงวนสิทธิ์ในการคืนเงิน  
ในทุกกรณี

\*กรณีเจ็บป่วย จนทำให้ไม่สามารถเดินทางได้ จำเป็นต้องมีใบรับรองแพทย์จากโรงพยาบาลเท่านั้น เพื่อประกอบการยื่นพิจารณาดังกล่าว แต่ทั้งนี้จะมีค่าใช้จ่ายที่ท่านไม่สามารถเรียกคืนได้ เช่น ค่าตั๋วเครื่องบิน ค่าที่พัก และค่าเซอร์วิสต่างๆที่เกิดขึ้นตามจริงในกรณีที่ท่านไม่สามารถเดินทางได้

สำคัญมาก!!! กรณีเดินทางช่วงวันหยุดนักขัตฤกษ์ หรือเที่ยวบินพิเศษ เช่น Extra Flight และ Charter Flight หรือ สายการบินใดๆ กำหนดให้บริษัทจะต้องชำระค่าตั๋วเครื่องบิน 100% ก่อนการเดินทางมากกว่า 30 วัน ขอสงวนสิทธิ์ในการคืนเงินทุกกรณี



โปรดตรวจสอบ Passport ของท่าน

จะต้องมีอายุคงเหลือ ณ วันเดินทาง มากกว่า 6 เดือนขึ้นไป  
และเหลือหน้ากระดาษขั้นต่ำ 2 หน้า

(หากมีข้อสงสัยเพิ่มเติม สามารถสอบถามได้จากพนักงานขาย)

# เงื่อนไขและข้อกำหนดอื่นๆ

- บริษัทฯ ขอสงวนสิทธิ์ในการเลื่อนหรือยกเลิกการเดินทาง หากคณะทัวร์มีผู้เดินทางต่ำกว่า 15 ท่าน โดยจะแจ้งให้ผู้เดินทางทราบล่วงหน้าอย่างน้อย 15 วัน ก่อนการเดินทาง(อาจเปลี่ยนแปลงราคาในกรณีที่มีผู้ร่วมเดินทางไม่ถึงจำนวนที่ระบุ)
- กรณีท่านมีการเดินทางด้วยตัวเครื่องบินภายในประเทศหรือออกตัวโดยสารระหว่างประเทศเอง ต้องรบกวนแจ้งให้กับเราทราบ ณ วันที่สำรองที่นั่ง หากไม่มีการแจ้งเรื่องไว้ จะไม่สามารถเรียกร้องค่าเสียหายที่เกิดขึ้นจากตัวเครื่องบินดังกล่าวได้
- กรุณา อย่าขีดเขียน ฉีก หรือประทับตราใดๆ ที่ไม่เกี่ยวข้อง ลงในหนังสือเดินทาง หากทางสายการบินไม่อนุญาตให้ เช็คอิน หรือตำรวจตรวจคนเข้าเมืองประเทศนั้นๆ ปฏิเสธการเข้า-ออกประเทศ ทางบริษัทไม่รับผิดชอบทุกกรณี
- การให้บริการของรถบัสนำเที่ยวในประเทศญี่ปุ่นมีข้อกำหนดตามกฎหมายช่วงเวลา 08:00น.-19:00น. ขอสงวนสิทธิ์ในการปรับเปลี่ยนการเดินทางตามสถานการณ์อย่างเหมาะสม
- ที่นั่งบนเครื่องบินของกรุ๊ปทัวร์เป็นไปโดยสายการบินเป็นผู้กำหนด ซึ่งทางบริษัทฯ แจ้งค่าขอได้ตามขั้นตอน แต่ไม่สามารถเข้าไปแทรกแซงจัดการแทนได้
- มาตรฐานของโรงแรมในประเทศญี่ปุ่นนั้น จะมีความแตกต่างกันกับมาตรฐานระดับสากล
  - 1. ห้อง SGL (ห้องนอนเดี่ยว) ขนาดเตียงประมาณ 130-140 ซม. ตามมาตรฐานของโรงแรมในประเทศญี่ปุ่น
  - 2. ห้อง TWN (ห้องนอนคู่) ประเภทนิยมตามมาตรฐานการพักคู่สำหรับ 2 เตียง (WESTERN ROOM)
  - 3. ห้อง DOUBLE (ห้องนอนคู่) \*\*บางโรงแรมมีขนาดเล็กเท่าห้อง SINGLE ขนาดเตียงประมาณ 130-140 ซม. ซึ่งบางโรงแรมจะมีห้องประเภทนี้ไม่เพียงพอ ทางบริษัทจะจัดเป็นห้อง (TWIN) ให้ลูกค้าโดยอัตโนมัติ
  - 4. ห้อง TRIPLE (ห้องสามเตียง) \*\*\*บางโรงแรมจะมีห้องพักประเภทสามเตียงไม่เพียงพอ รวมถึงบางโรงแรมอาจไม่มีบริการห้องประเภทนี้ ท่านจะได้พักเป็น ห้อง TWN + ฟูกเสริม สำหรับ 1 ท่าน หรืออาจมีความจำเป็นที่ต้องแยกพักแบบ (TWIN+SINGLE) โดยขึ้นอยู่กับดุลพินิจของโรงแรม ซึ่งทางบริษัทฯ แจ้งค่าขอได้ตามขั้นตอน แต่ไม่สามารถเข้าไปแทรกแซงจัดการแทนได้

**\*\*หากลูกค้าไม่สะดวกพักเป็นเตียงเสริมหรือฟูกเสริม ท่านสามารถติดต่อแจ้งเปลี่ยนเป็นพักเดี่ยวได้ (โดยมีค่าใช้จ่ายพักเดี่ยวเพิ่มเติม)**

**\*\*กรณีครอบครัวเลือกประเภทห้องพักไม่ตรงกัน TWN+SGL+TRP ห้องพักแต่ละประเภท ขึ้นอยู่กับการจัดแปลนห้องพักของแต่ละโรงแรม อาจจะไม่ได้อยู่ชั้นเดียวกัน หรืออยู่ติดกัน**
- บริษัทฯ ขอสงวนสิทธิ์เก็บค่าภาษีสนามบินทุกแห่งและภาษีตัวทุกชนิดเพิ่ม หากสายการบินปรับขึ้นก่อนวันเดินทาง
- หากท่านไม่เดินทางกลับพร้อมคณะทัวร์ ตัวเครื่องบินขากลับซึ่งยังไม่ได้ใช้ ไม่สามารถนำมาขอคืนเงินได้

- ในระหว่างการท่องเที่ยวนี้ หากท่านไม่ใช้บริการใดๆ ไม่ว่าทั้งหมดหรือบางส่วน ถือว่าท่านละสิทธิไม่สามารถเรียกร้องขอคืนค่าบริการได้
- ค่าบริการที่ท่านชำระกับทางบริษัทฯ เป็นการชำระแบบเหมาขาด และทางบริษัทฯ ได้ชำระให้กับบริษัทฯ ตัวแทนแต่ละแห่งแบบเหมาขาดเช่นกัน  
ดังนั้นหากท่านมีเหตุอันใดที่ทำให้ท่านไม่ได้ท่องเที่ยวพร้อมคณะตามรายการที่ระบุไว้ ท่านจะขอคืนค่าบริการไม่ได้
- หากท่านถูกเจ้าหน้าที่ตรวจคนเข้าเมืองของประเทศนั้นๆ ปฏิเสธการเข้า-ออกเมือง ด้วยเหตุผลใดๆ ก็ตาม ถือเป็นเหตุผลซึ่งอยู่นอกเหนืออำนาจและความรับผิดชอบของบริษัทฯ  
ทางบริษัทฯ ขอสงวนสิทธิ์ที่จะไม่คืนเงินบางส่วนหรือทั้งหมด
- หากท่านถูกปฏิเสธการเข้า-ออกเมือง ไม่ว่าจะประเทศใดจนทำให้ท่านไม่สามารถเดินทางต่อไปได้ คณะทัวร์ท่านอื่นๆ รวมถึงไกด์จะไม่สามารถรอท่าน ณ สนามบินได้ จำเป็นต้องออกเดินทางตามโปรแกรมที่วางไว้ แต่ทางตัวแทนบริษัทฯ จะทำหน้าที่ประสานงานและเจ้าหน้าที่จะทำการติดต่อช่วยเหลือท่านเป็นระยะ
- บริษัทฯ จะไม่รับผิดชอบต่อกรณีที่เกิดการตรวจคนเข้าเมืองของประเทศไทยงดออกเอกสารเข้าเมืองให้กับชาวต่างชาติ หรือคนต่างด้าวที่พำนักอยู่ในประเทศไทย แต่จะทำหน้าที่ช่วยเหลือเจรจา แต่อำนาจสิทธิ์ขาดเป็นของทางกองตรวจคนเข้าเมือง
- บริษัทฯ ขอสงวนสิทธิ์ที่จะไม่รับผิดชอบต่อค่าใช้จ่ายใดๆ ในกรณีที่เกิดเหตุสุดวิสัย เช่น การยกเลิกหรือล่าช้าของสายการบิน, อุบัติเหตุ, ภัยธรรมชาติ, การนัดหยุดงาน, การจลาจล หรือสิ่งของสูญหายตามสถานที่ต่าง ๆ ที่เกิดเหนืออำนาจควบคุมของบริษัทฯ
- บริษัทฯ จะทำหน้าที่เป็นตัวแทนในการเรียกร้องค่าชดเชยจากสายการบิน, โรงแรมหรือบริษัทขนส่งเมื่อเกิดการสูญหายของสัมภาระระหว่างการเดินทาง แต่จะไม่รับผิดชอบต่อการสูญหายดังกล่าว
- บริษัทฯ ขอสงวนสิทธิ์ที่จะเปลี่ยนแปลงรายการทัวร์ตามความเหมาะสม และสถานการณ์ต่างๆ ทั้งนี้ทางบริษัทฯ จะยึดถือและคำนึงถึงความปลอดภัย รวมถึงประโยชน์สูงสุดของลูกค้าส่วนมากเป็นสำคัญ
- เมื่อท่านตกลงชำระเงินไม่ว่าทั้งหมดหรือบางส่วนกับทางบริษัทฯ จะถือว่าท่านได้ยอมรับในเงื่อนไขข้อตกลงต่างๆ แล้ว